



FAIRE EVOLUER SES PRATIQUES PROFESSIONNELLES GRÂCE AU CODÉVELOPPEMENT

Qu'est-ce que le CoDéveloppement ?

- * Une nouvelle forme de **coopération** et d'**apprentissage**
- * Une pratique de formation et de gestion québécoise à l'interface du pragmatisme nord-américain et de l'intelligence cartésienne française
- * Un groupe de personnes qui s'entraide dans leur **auto-développement** respectif

Plus précisément :



UNE MÉTHODE D'INTELLIGENCE COLLECTIVE

Le Codéveloppement est basé sur le postulat que les individus peuvent apprendre les uns des autres, en s'enrichissant mutuellement grâce à la dynamique de groupe.



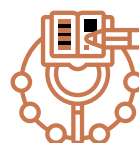
UNE PRISE DE RECU SUR SES PRATIQUES

Les objectifs sont d'échanger entre pairs, de réfléchir individuellement et collectivement à une situation donnée, de donner des éclairages sur celle-ci.



UN PETIT GROUPE DE PAIRS

4 à 8 personnes reliées par un environnement, des missions ou un secteur d'activité proches.



LA MÉTHODE ORIGINELLE EN 6 ÉTAPES

Inventée et développée par Adrien Payette et Claude Champagne, la méthode se déploie en 6 étapes, et suit un processus précis.



UN ENRICHISSEMENT PERSONNEL ET PROFESSIONNEL

Faire partie d'un groupe de codéveloppement permet de rompre l'isolement ou le cloisonnement professionnel, d'ouvrir ses perspectives, pour mieux vivre son métier, ses projets et s'y épanouir durablement.

MODALITÉS PRATIQUES DU "CODEV" :

- > Un groupe de Codev : 4 à 8 personnes.
- > Un cycle de Codev : autant de séances que de participants (1 séance = 3h).
- > Devis sur demande.
- > Groupes inter/intraentreprises, indépendants, tous secteurs professionnels.
- > Zone géographique d'intervention : département des Côtes d'Armor.



LE CODEV', BY EXPLORAE :

"DÉVELOPPONS NOTRE INTELLIGENCE ÉMOTIONNELLE ET SOCIALE".

Explorae est l'entreprise de SOLENN BOUGAULT, consultante-formatrice en évolution professionnelle, qui propose :

- > En format collectif : ateliers de codéveloppement, facilitation à l'intelligence collective, formations en intelligence émotionnelle, Qualité de Vie au travail, Prévention des Risques Psycho-sociaux.
- > En format individuel : bilan de compétences, accompagnement aux Projets de Vie.

Explorae a reçu la certification Qualité Qualiopi au titre des catégories d'actions suivantes : Actions de formation & Bilans de compétences.

Solenn Bougault
06 30 80 12 51
s.bougault@explorae.fr
www.explorae.fr

